

# *Mapové podklady*

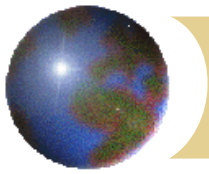
alebo

Učíme sa pracovať s mapami

Časť 8.

## **Mapové značky**

(Čo to tam pokreslili ?)

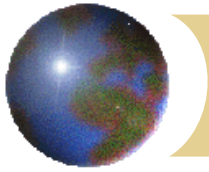


# *Mapové podklady*

## ✚ **Mapa je :**

„ zmenšený, generalizovaný a **schematizovaný** priemet trojrozmerného obrazu zemského povrchu na dvojrozmernú priemetňu... „

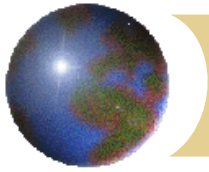
Je to **grafický** a **textový** popis terénnych predmetov (ev. javov) vyjadrený nezávisle od ich skutočnej podoby, alebo veľkosti dohodnutým spôsobom (predpis, norma – mapový kľúč) t.j. **mapovými značkami.**



# *Mapové podklady*

## Mapové značky:

1. **Mierkové** (obrysové)
2. **Symbolické**
  - bodové
  - líniové (čiarové)
3. **Popisné** (vysvetľujúce)



# *Mapové podklady*

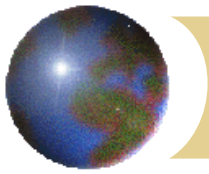
## ✚ Mierkové (obrysové)

dajú sa pôdorysne správne znázorniť v mierke mapy

- **obrys**

- farba, resp. popis (kresba, písmo)

Napr.: les, záhrada, jazero, ľadovec,...



# Mapové podklady



## Symbolické :

- nedajú sa pre malé skutočné rozmery objektov znázorniť v mierke mapy

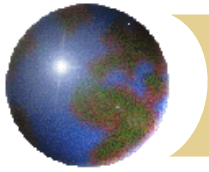
*a.* bodové značky – geometrické, symbolizujúce, obrázkové, písomné

(napr.: kaplnka, pošta, hájovňa, pomník,...)

*a.* líniové (čiarové) – čiastočne sú aj v mierke (dĺžka)

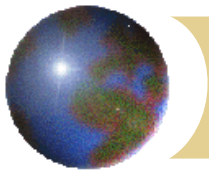
(napr.: komunikácie, produktovody, vodné toky, kanály,...)

- vyjadrené druhom, hrúbkou, farbou čiary, výplňou dvojčiar, doplnením)

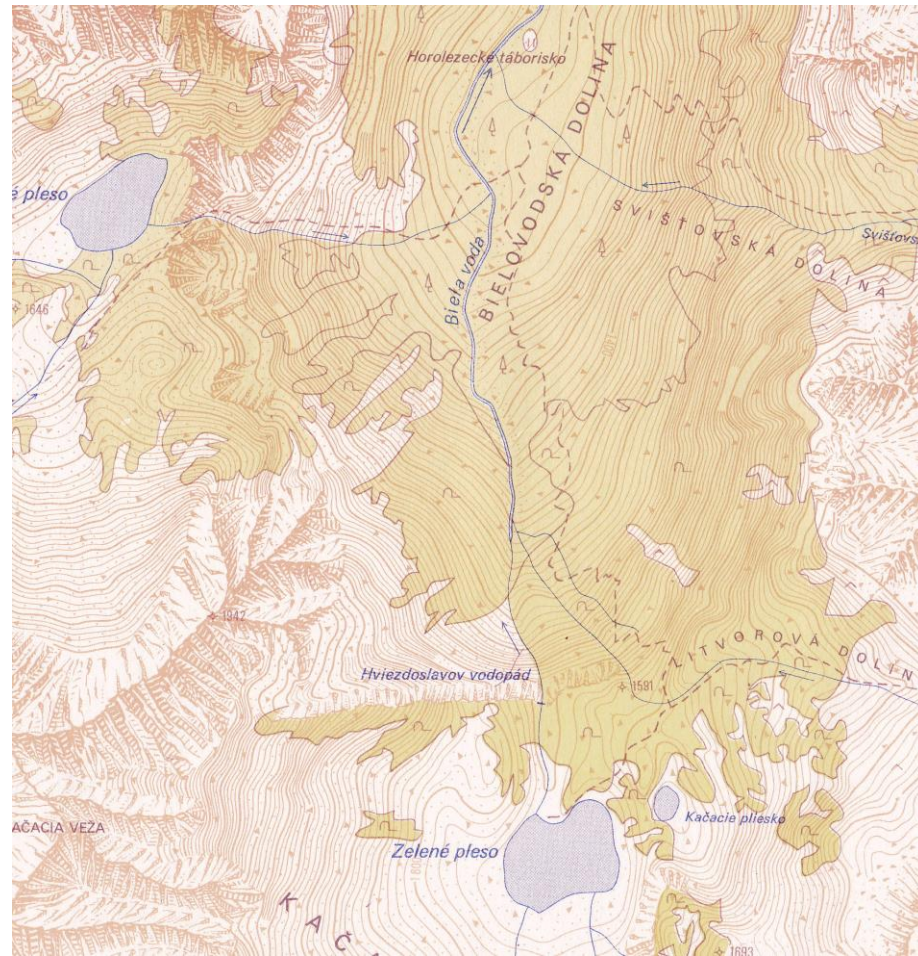


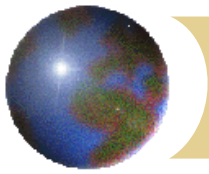
# *Mapové podklady*

- ✚ Okrem grafiky a písma sa vyjadruje aj pomocou **farieb**:
  - vojenské mapy – červená, zelená, modrá, hnedá, čierna;
  - základné mapy (ŠMD) – zelená, modrá, hnedá, šedá, čierna
- ✚ podobne aj **písmom** :
  - typ (*font*), veľkosť, ...



# Mapové podklady

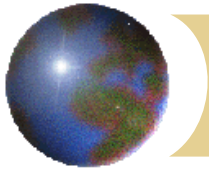




# *Mapové podklady*







# *Mapové podklady*

